



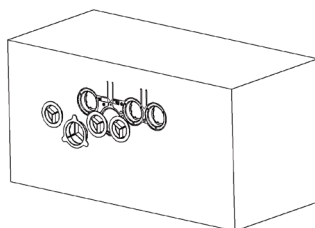
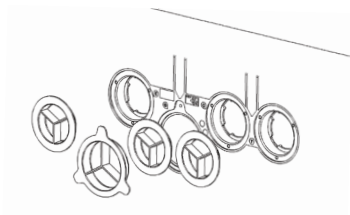
### MONTAGE INSTRUCTIE



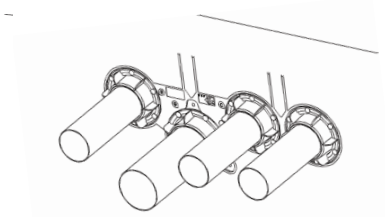
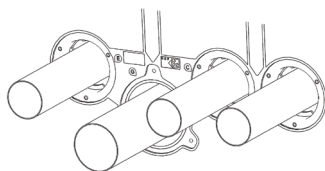
a.	Gasvulbus	1
b.	Afdichtring	1
c.	Afdekdop vulbus	1
d.	Kabelplug	3
e.	Zakje met 3 schroeven	1
f.	Zakje met 3 schroeven en ringen Montage instructie	1
g.	Aansluitset	1

## MONTAGE STAPPEN

1. Controleer de inhoud op volledigheid en beschadigingen. Indien het product niet volledig is of mankementen vertoont, neem contact op met de leverancier.
2. Verwijder voorzichtig eventueel overtollig beton zonder daarbij de doorvoer te beschadigen. Verwijder daarna aan beide zijden van de funderingsbalk de rode doppen van de reeds ingestorte HSF Instortset.

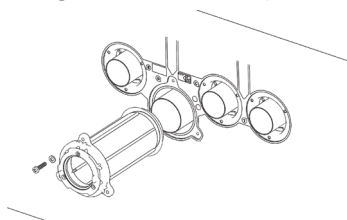


3. Controleer de doorvoer op beschadigingen en maak, indien nodig, de doorvoer aan de aansluitzijde voorzichtig vrij van overtollig beton.
4. Plaats de invoerbochten  $\text{\O}63\text{mm}$  en  $\text{\O}50\text{mm}$  en schuif vervolgens de drijfzanddoppen om de invoerbochten tot aan het aansluitblok.

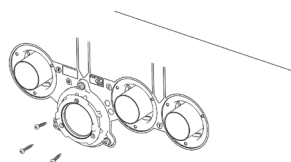


5. De set kan in deze situatie op een later tijdstip afgebouwd worden.

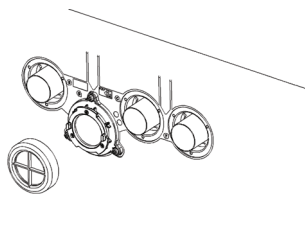
6. Gebruik de drijfzanddoppen als zaagmal om de invoerbochten in te korten (eind doorvoerbocht max. 20mm vanaf de gevel).
7. Braam de invoerbochten af en maak deze vuilvrij.
8. Verwijder de foam pads van de vulbus en schuif deze in één vloeiende beweging om de invoerbocht gas en zet deze vast met de 3 meegeleverde schroeven (6x25 Torx) en ringen.



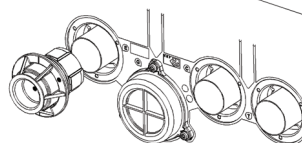
9. Leg de invoerbocht goed aan en zet deze vast met de 3 bijgeleverde schroeven (3,9x25 Torx).



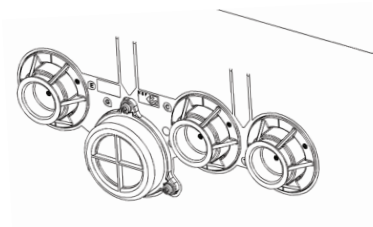
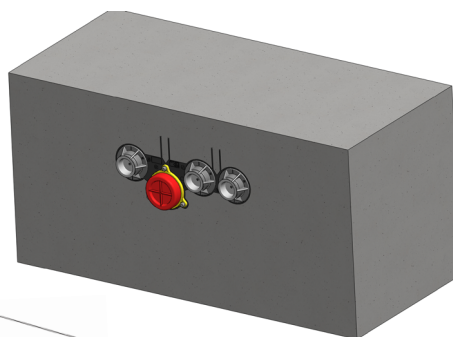
10. Plaats de rode beschermkap op de vulbus.



11. Monteer de 3 kabelpluggen. Voer in en draai met de klok mee tot aan de aanslag.



12. Eindsituatie



Voor het afdichten van de kabelpluggen heeft HSF verschillende siliconen pluggen afhankelijk van de door te voeren leidingen. Neem hiervoor contact met ons op.